

Sr. Fermí Vendrell
Subdirector General de Prevenció de Riscos i Salut Laboral
Departament d'Interior de la Generalitat de Catalunya
Carrer Diputació 355 (08009) Barcelona

Assumpte: RISC PER CONTACTE AMB OBJECTES PUNXANTS i/o TALLANTS,
RISC DE CONTAGI DÈRMIC DE MALALTIES INFECCIOSSES (HEPATITIS, VIH, etc.)


DADES DEL LLOC DE TREBALL

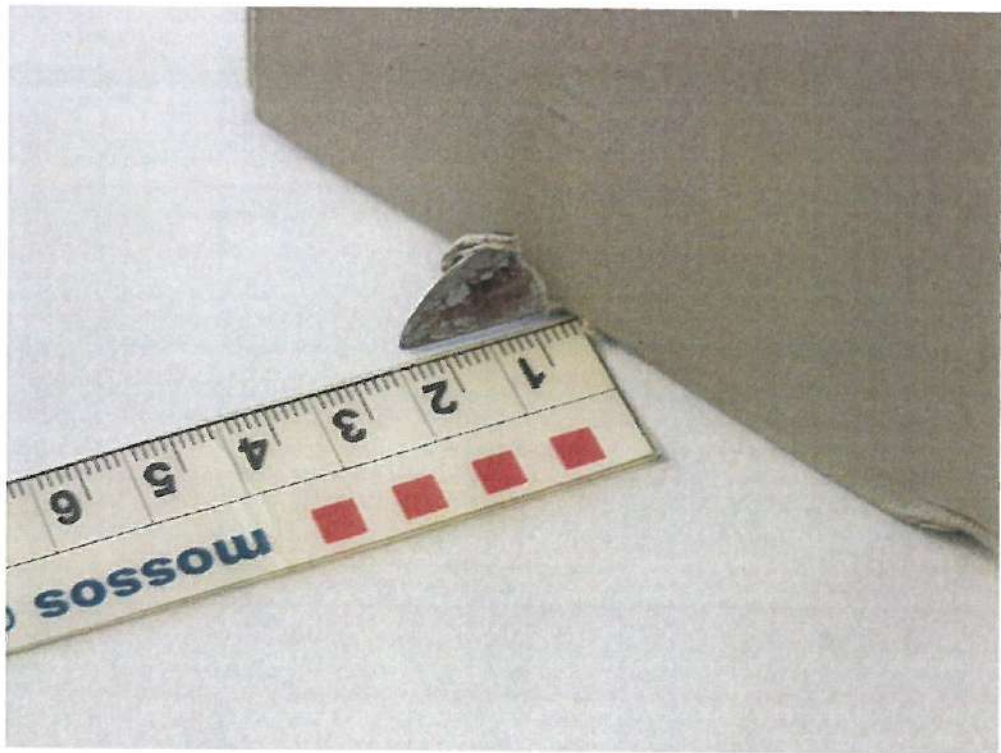
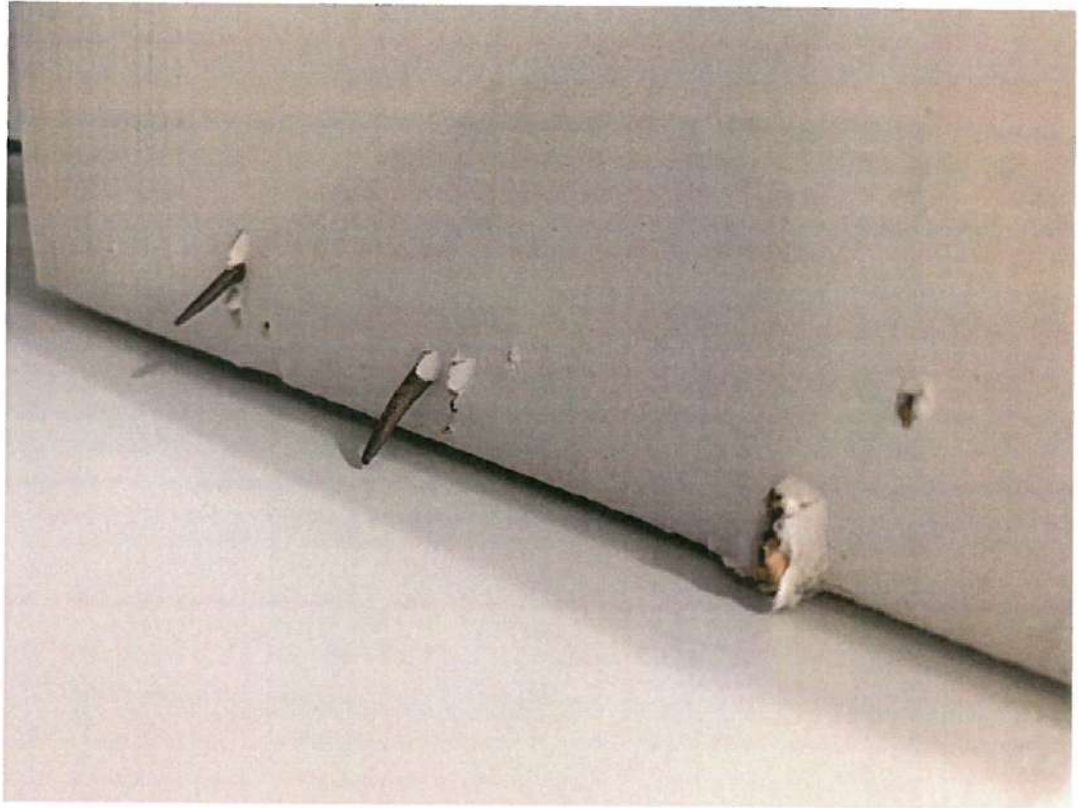
EMPRESA: DIRECCIÓ GENERAL DE LA POLICIA DEL DEPARTAMENT D'INTERIOR DE LA GENERALITAT DE CATALUNYA
CENTRE DE TREBALL: COMPLEX POLICIAL CENTRAL A SABADELL (AVINGUDA DE LA PAU, 120
DELEGADA SINDICAL AFITCME : Joan Bayo, i DELEGAT DE PREVENCIÓ SAP-FEPOL: Pere Peña
DATA DE VISITA A LES INSTAL·LACIONS: 10/11/2018

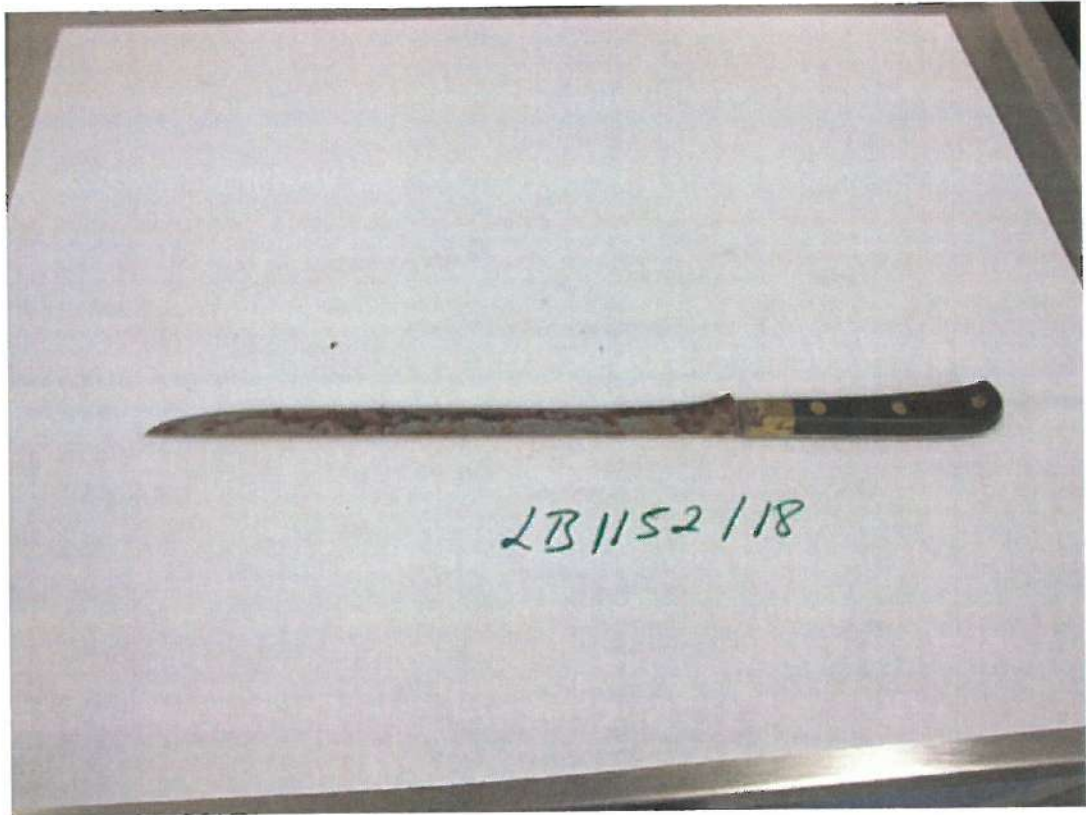
INTRODUCCIÓ

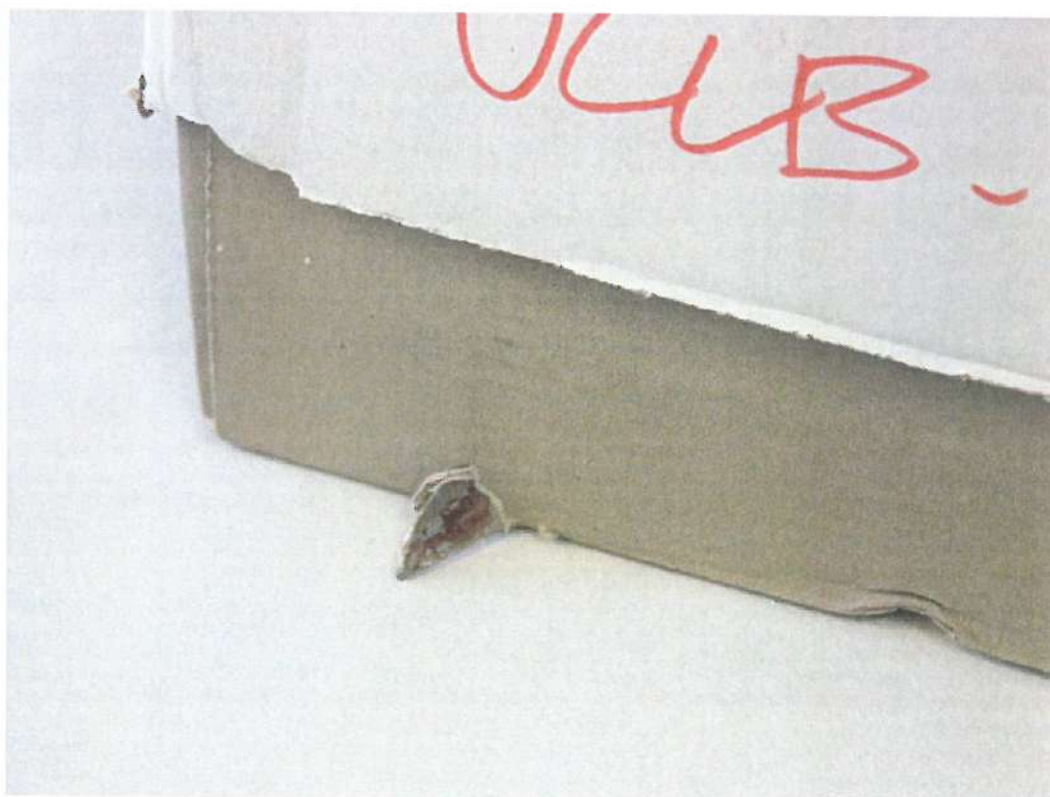
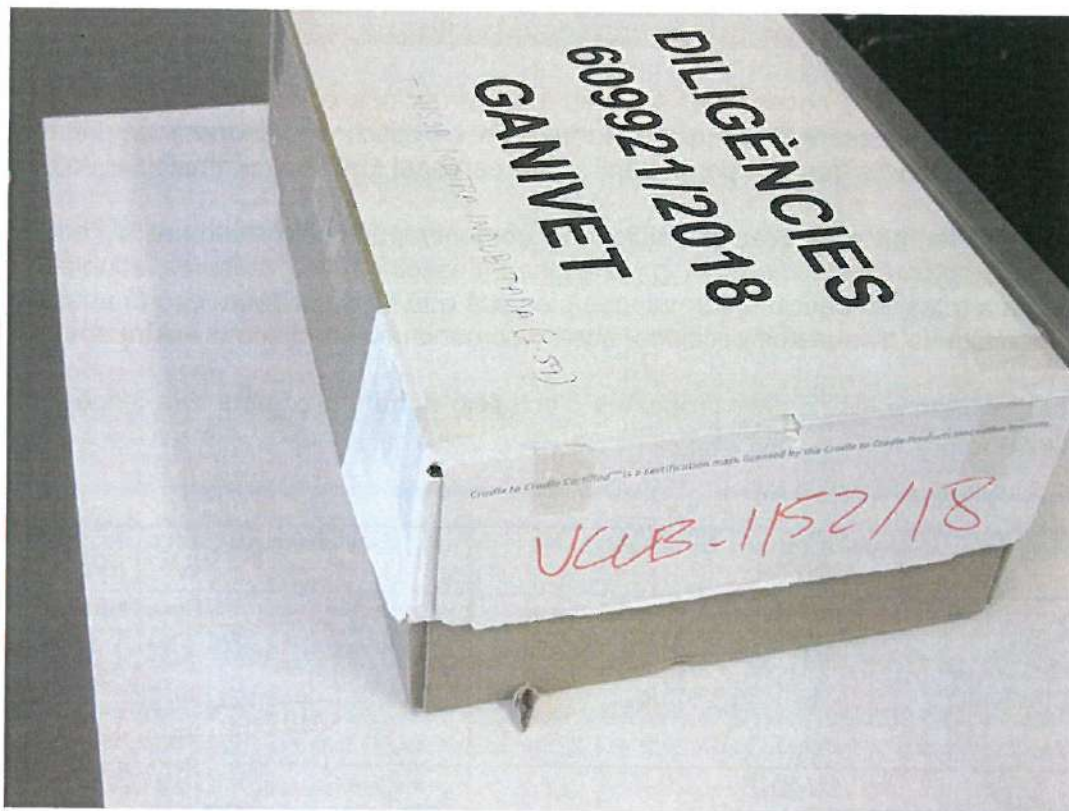
1. a la Unitat Central del Laboratori Analític Biològic (UCLB) de l'Àrea Central de Criminalística (ACC) de la Divisió de Policia Científica (DPC) del cos de Mossos d'Esquadra (CME), històricament arriben contenidors amb indicis o peces de convicció provinents de les UTPC que s'han d'analitzar per trobar ADN que són no adequats.
2. Que sovint aquest indicis son armes blanques o material que comporta perill de talls i punxades (vidres, etc) per part del personal que els ha de manipular i transportar.
3. Que aquest tipus d'indicis arriben habitualment en contenidors improvisats fets amb materials reciclats que no garanteixen la seguretat del personal que els ha de transportar i manipular, com es pot comprovar en les següents fotografies:
4. Que sempre que es manipulen indicis que poden tenir restes de fluids humans és prudent assumir que aquest tipus de material pot contenir patògens potencialment perillosos i per tant ser una possible font d'infecció (VIH, hepatitis, tuberculosi, meningitis, etc). Per això cal mantenir una sèrie de precaucions universals, extremar les condicions d'asèpsia i sempre que sigui possible utilitzar material d'un sol ús.
5. Que, com bé sabeu, la Llei de Prevenció de Riscos Laborals obliga al Departament d'Interior a vetllar per la protecció dels seus treballadors
6. Aquests riscos laborals identificats no només afecten als treballadors receptors dels objectes, sinó que també als que garanteixin la cadena de custòdia des del moment que són embalats

RISCOS IDENTIFICATS I MESURES CORRECTORES/PREVENTIVES PROPOSADES

Agent Causant / Factor de Risc	Talls, punxades amb objectes comissats
Lloc de treball	UNITAT CENTRAL DEL LABORATORI ANALÍTIC BIOLÒGIC
Risc:	objectes comissats que no estan ben embalats o de manera deficient això suposa que l'objecte tallant o punxant apareix com un CONTACTE DIRECTE
Conseqüències	Per observació directa i per entrevistes realitzades amb els treballadors: <ul style="list-style-type: none"> - Talls i punxades dèrmiques - Dificultat en la manipulació dels embalatges deficientes - Emmagatzematge deficient - Contagi per restes biològiques de malalties infeccioses de declaració obligatòria
Treballadors afectats	Els treballadors que manipulen i reben durant tota la cadena de custòdia aquests objectes
Mesura correctora:	<ul style="list-style-type: none"> - Cal disposar de les capsas i contenidors externes i de l'embalatge intern adients per a què els objectes no sobresurtin del seu interior i garantir la contenció
Normativa de Referència	<ul style="list-style-type: none"> • Llei 31/95 de Prevenció de Riscos Laborals • RD. 1215/1997 utilització d'equips de treball. • RD 486/1997 Disposicions mínimes de seguretat i salut en llocs de treball. • RD 664/1997 sobre Protecció dels treballadors contra els riscos relacionats amb l'exposició a agents biològics durant el treball
Fotografies	





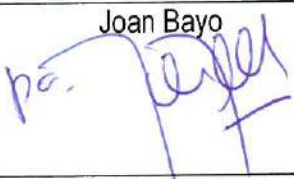



CONCLUSIONS

Que feu les gestions necessàries i doneu les instruccions oportunes per garantir que s'aporten els recursos necessaris i per que s'adquireixin i s'utilitzin de manera urgent els contenidors adients per a indicis que comportin perill per el personal que l'ha de manipular i/o transportar.

Que en el temps més breu possible ens comuniquem electrònicament a l'adreça de correu electrònic afitcme@afitcme.org i p.pena@sap-mossos.cat les mesures adoptades i la vostra resposta a totes les peticions formulades i, en cas que no considereu oportú adoptar cap mesura respecte alguna d'aquestes peticions, ens ho comuniquem i motiveu la vostra postura.

En cas contrari a les nostres propostes d'actuació donarem compte a la Inspecció de Treball a Barcelona

SIGNATURA DELEGAT SINDICAL AFITCME	SIGNATURA DELEGAT DE PREVENCIO SAP-FEPOL
Joan Bayo 	Pere Peña 
10/11/2018	10/11/2018